

見積参考資料

委託業務名 R6三耕 ため池 金川池 地質調査
業務

注意

「見積参考資料」は入札参加者の迅速で適正な
業務委託費の見積りのための一資料であり、委
託契約を拘束するものではない。

| | |
|-----|-----------------------|
| 事業名 | 老朽ため池等整備事業 金川池地区 |
| 業務名 | R 6 三耕 ため池 金川池 地質調査業務 |

| 項目名 | 内容 |
|----------|-----------------------|
| 事業主体名 | 西部総合県民局農林水産部(三好) |
| 事業名 | 老朽ため池等整備事業 |
| 地区名 | 金川池地区 |
| 業務名 | R 6 三耕 ため池 金川池 地質調査業務 |
| 施工場所 | 三好郡東みよし町加茂 |
| 業務番号 | |
| 業務区分 | |
| 積算区分 | 当初積算 |
| 地域区分 | 徳島県 |
| 地区区分 | 三好 1 |
| 工期 | |
| 積算体系年月 | 令和 6 年 3 月 |
| 単価期適用年月 | 令和 6 年 6 月 A |
| 歩掛期適用年番号 | |
| 電力会社名 | |

| | |
|-----|-----------------------|
| 事業名 | 老朽ため池等整備事業 金川池地区 |
| 業務名 | R 6 三耕 ため池 金川池 地質調査業務 |

| 項目名 | 数量 | 単位 | 金額 | 備考 |
|-------------------------|-------|----|----|----|
| 1 調査業務価格 | | | | |
| 2 ・一般調査業務費 | | | | |
| 3 ・・純調査業務費 | | | | |
| 4 ・・・直接調査費 | | | | |
| 5 ・・・・直接人件費～機械経費 | 1.000 | 式 | | |
| 6 ・・・・直接経費(電子成果品作成費を除く) | 1.000 | 式 | | |
| 7 ・・・・直接経費(電子成果品作成費) | 1.000 | 式 | | |
| 8 ・・・間接調査費 | | | | |
| 9 ・・・・間接調査費(施工管理費以外) | 1.000 | 式 | | |
| 10 ・・・・施工管理費 | | | | |
| | | | | |
| | | | | |
| 11 ・・諸経費 | | | | |
| | | | | |
| | | | | |
| 12 ・・一括計上価格 | 1.000 | 式 | | |
| | | | | |
| | | | | |

| | |
|-----|-----------------------|
| 事業名 | 老朽ため池等整備事業 金川池地区 |
| 業務名 | R 6 三耕 ため池 金川池 地質調査業務 |

| 工 種 名 称 | 数 量 | 単 位 | 金 額 | 備 考 |
|------------------|-------|-----|-----|-----|
| 間接調査費（施工管理費以外）内訳 | | | | |
| 間接調査費（施工管理費以外） | 1.000 | 式 | | |
| ・ 運搬費 | 1.000 | 式 | | |
| ・ ・ 運搬費 | 1.000 | 式 | | |
| ・ ・ ・ 運搬費 | 1.000 | 式 | | |
| ・ 準備費 | 1.000 | 式 | | |
| ・ ・ 準備費 | 1.000 | 式 | | |
| ・ ・ ・ 準備費 | 1.000 | 式 | | |
| ・ 仮設費 | 1.000 | 式 | | |
| ・ ・ 仮設費 | 1.000 | 式 | | |
| ・ ・ ・ 仮設費 | 1.000 | 式 | | |
| | | | | |
| | | | | |
| | | | | |

| | |
|-----|-----------------------|
| 事業名 | 老朽ため池等整備事業 金川池地区 |
| 業務名 | R 6 三耕 ため池 金川池 地質調査業務 |

| 名称(規格) | 数量 | 単位 | 単価 | 金額 | 備考 |
|---|--------|----|----|----|-------------|
| 直接人件費～機械経費 | | | | | |
| ・直接人件費～機械経費 | 1.000 | 式 | | | |
| ・・直接人件費～機械経費 | 1.000 | 式 | | | |
| ・・・地質調査ボーリング | 1.000 | 式 | | | 1 式当たり |
| 【機械ボーリング(地質調査用)】 土質ボーリング(オルマ), 66,粘性土・シルト,50m以下,鉛直下方 | 14.000 | m | | | 単A S単 2号 |
| 【機械ボーリング(地質調査用)】 土質ボーリング(オルマ), 66,砂・砂質土,50m以下,鉛直下方 | 3.000 | m | | | 単A S単 3号 |
| 【機械ボーリング(地質調査用)】 土質ボーリング(オルマ), 66,礫混じり土砂,50m以下,鉛直下方 | 14.000 | m | | | 単A S単 4号 |
| 合 計 | | | | | |
| ・・・原位置試験 | 1.000 | 式 | | | 1 式当たり |
| 【サウンディング及び原位置試験】 標準貫入試験,粘性土・シルト | 14.000 | 回 | | | 単A S単 5号 |
| 【サウンディング及び原位置試験】 標準貫入試験,砂・砂質土 | 3.000 | 回 | | | 単A S単 6号 |
| 【サウンディング及び原位置試験】 標準貫入試験,礫混じり土砂 | 14.000 | 回 | | | 単A S単 7号 |
| 【サウンディング及び原位置試験】 現場透水試験,ケーシング法,GL-10m以内 | 17.000 | 回 | | | 単A S単 8号 |
| 合 計 | | | | | |
| ・・・室内土質試験 | 1.000 | 式 | | | 1 式当たり |
| 室内土質試験 土粒子の密度試験 JIS A 1202 3個/試料 | 14.000 | 試料 | | | 単A |

| | |
|-----|-----------------------|
| 事業名 | 老朽ため池等整備事業 金川池地区 |
| 業務名 | R 6 三耕 ため池 金川池 地質調査業務 |

| 名 称 (規 格) | 数 量 | 単 位 | 単 価 | 金 額 | 備 考 |
|---------------------------|-------|-----|-----|-----|----------------|
| 間接調査費 (施工管理費以外) | | | | | |
| ・ 運搬費 | 1.000 | 式 | | | |
| ・ ・ 運搬費 | 1.000 | 式 | | | |
| ・ ・ ・ 運搬費 | 1.000 | 式 | | | 1 式当たり |
| 資機材等の現地搬入・搬出 | 1.000 | 式 | | | 単 A T 単 1号 |
| 【現場内小運搬】 | 1.000 | 式 | | | 単 A T 単 2号 |
| 合 計 | | | | | |
| ・ 準備費 | 1.000 | 式 | | | |
| ・ ・ 準備費 | 1.000 | 式 | | | |
| ・ ・ ・ 準備費 | 1.000 | 式 | | | 1 式当たり |
| 【準備及び跡片付け】 | 1.000 | 業務 | | | 単 A S 単 12号 |
| 【その他間接調査費】 0箇所,3箇所,0箇所 | 1.000 | 業務 | | | 単 A S 単 13号 |
| 合 計 | | | | | |
| ・ 仮設費 | 1.000 | 式 | | | |
| ・ ・ 仮設費 | 1.000 | 式 | | | |
| ・ ・ ・ 仮設費 | 1.000 | 式 | | | 1 式当たり |

| | |
|-----|---------------------|
| 事業名 | 老朽ため池等整備事業 金川池地区 |
| 業務名 | R6三耕 ため池 金川池 地質調査業務 |

| コード | 名称 | 数量 | 単位 | 単価 | 金額 | 備考 |
|-----|---|-------|-----|-------------------------------------|--------------------------------------|-------------------|
| | *** S単 - 1号 *** | | | | | |
| | トラック[クレーン装置付] | | 時間 | | 1.000 各単位 | 当たり算出 |
| | トラック[クレーン装置付] ^ - ストラック4 ~ 4.5t積 2.9t吊, 1)機械コード 単位が時間のみ 2)機械コード (同上) 3)単価算出区分 4)運転1日当たり運転時間(T) 5)運転日に対する供用日の割合(YC) 6)単価計上区分 7)岩石補正区分 8)燃料の計上方法 9)燃料区分 10)燃料消費量(入力の場合) 11)消耗部品の計上の有無 12)消耗部品費の適用条件(1) 14)名称(消耗部品) 15)規格(消耗部品) | 5.8時間 | | 基本給時間:8.0 深夜時間:0.0 制約作業時間:0.0 | 超勤時間:0.0 時間的制約:なし 夜間制約作業時間:0.0 | |
| | トラック[クレーン装置付] | | | | | <損料> |
| | タイヤ消費費 (DT国産・普通・D) | 1.000 | 時間 | | | |
| | 軽油 ハトル給油 運転手(特殊) | 5.300 | L | | | |
| | | 0.170 | 人 | | | |
| | 合計 | | | | | 算出数量 1.000 各単位 |
| | 単価 | | 各単位 | | | |
| | 単位 | | | | | |

| | |
|-----|-----------------------|
| 事業名 | 老朽ため池等整備事業 金川池地区 |
| 業務名 | R 6 三耕 ため池 金川池 地質調査業務 |

| コード | 名称 | 数量 | 単位 | 単価 | 金額 | 備考 |
|-----|--|---------------|----|-------------------------------------|--------------------------------------|-----------------|
| | *** S単 - 2号 *** | | | | | |
| | 【機械ボーリング(地質調査用)】 | | m | | 1.000 m | 当たり算出 |
| | 【機械ボーリング(地質調査用)】 土質ボーリング(オルコア), 66,粘性土・シルト,50m以下,鉛直下方 | | | 基本給時間:8.0 深夜時間:0.0 制約作業時間:0.0 | 超勤時間:0.0 時間的制約:なし 夜間制約作業時間:0.0 | |
| | 1)作業区分 | 土質ボーリング(オルコア) | | | | |
| | 2)孔径区分 | 66 | | | | |
| | 3)土質区分 | 粘性土・シルト | | | | |
| | 5)せん孔深度 | 50m以下 | | | | |
| | 6)せん孔方向 | 鉛直下方 | | | | |
| | 土質ボーリング(オルコアボーリング 深度50m以下) 66mm 粘性土・シルト 鉛直下方 | 1.000 | m | | | |
| | 合計 | | | | | 算出数量 1.000 m |
| | 単価 | | m | | | |
| | 地質調査技師 外業 | 0.080 | 人 | | | |
| | 主任地質調査員 外業 | 0.170 | 人 | | | |
| | 地質調査員 外業 | 0.170 | 人 | | | |
| | *** S単 - 3号 *** | | | | | |
| | 【機械ボーリング(地質調査用)】 | | m | | 1.000 m | 当たり算出 |
| | 【機械ボーリング(地質調査用)】 土質ボーリング(オルコア), 66,砂・砂質土,50m以下,鉛直下方 | | | 基本給時間:8.0 深夜時間:0.0 制約作業時間:0.0 | 超勤時間:0.0 時間的制約:なし 夜間制約作業時間:0.0 | |
| | 1)作業区分 | 土質ボーリング(オルコア) | | | | |
| | 2)孔径区分 | 66 | | | | |
| | 3)土質区分 | 砂・砂質土 | | | | |
| | 5)せん孔深度 | 50m以下 | | | | |

| | |
|-----|-----------------------|
| 事業名 | 老朽ため池等整備事業 金川池地区 |
| 業務名 | R 6 三耕 ため池 金川池 地質調査業務 |

| コード | 名称 | 数量 | 単位 | 単価 | 金額 | 備考 |
|-----|---|---------------|----|-------------------------------------|--------------------------------------|-----------------|
| | 6)せん孔方向 | 鉛直下方 | | | | |
| | 土質ボーリング(オルコア-リング 深度50m以下) 66mm 砂・砂質土 鉛直下方 | 1.000 | m | | | |
| | 合計 | | | | | 算出数量 1.000 m |
| | 単価 | | m | | | |
| | 地質調査技師 外業 | 0.100 | 人 | | | |
| | 主任地質調査員 外業 | 0.200 | 人 | | | |
| | 地質調査員 外業 | 0.200 | 人 | | | |
| | *** S単 - 4号 *** | | | | | |
| | 【機械ボーリング(地質調査用)】 | | m | | 1.000 m | 当たり算出 |
| | 【機械ボーリング(地質調査用)】 土質ボーリング(オルコア), 66,礫混じり土砂,50m以下,鉛直下方 | | | 基本給時間:8.0 深夜時間:0.0 制約作業時間:0.0 | 超勤時間:0.0 時間の制約:なし 夜間制約作業時間:0.0 | |
| | 1)作業区分 | 土質ボーリング(オルコア) | | | | |
| | 2)孔径区分 | 66 | | | | |
| | 3)土質区分 | 礫混じり土砂 | | | | |
| | 5)せん孔深度 | 50m以下 | | | | |
| | 6)せん孔方向 | 鉛直下方 | | | | |
| | 土質ボーリング(オルコア-リング 深度50m以下) 66mm 礫混じり土砂 鉛直下方 | 1.000 | m | | | |
| | 合計 | | | | | 算出数量 1.000 m |
| | 単価 | | m | | | |
| | 地質調査技師 外業 | 0.150 | 人 | | | |

| | |
|-----|-----------------------|
| 事業名 | 老朽ため池等整備事業 金川池地区 |
| 業務名 | R 6 三耕 ため池 金川池 地質調査業務 |

| コード | 名称 | 数量 | 単位 | 単価 | 金額 | 備考 |
|-----|------------------------------------|-------------------|-------|-------------------------------------|----------------------|---------------------|
| | 主任地質調査員 外業 | 0.290 | 人 | | | |
| | 地質調査員 外業 | 0.290 | 人 | | | |
| | *** S単 - 5号 *** | | | | | |
| | 【サウンディング及び原位置試験】 | | 回 | | 1.000 [各単位] | 当たり算出 |
| | 【サウンディング及び原位置試験】 標準貫入試験,粘性土・シルト | | | 基本給時間:8.0 深夜時間:0.0 制約作業時間:0.0 | 超勤時間:0.0 時間の制約:なし | |
| | 1)施工区分 2)規格区分 | 標準貫入試験 粘性土・シルト | | | 夜間制約作業時間:0.0 | |
| | 標準貫入試験 粘性土・シルト | 1.000 | 回 | | | |
| | 合計 | | | | | 算出数量 1.000 [各単位] |
| | 単価 | | [各単位] | | | |
| | 地質調査技師 外業 | 0.040 | 人 | | | |
| | 主任地質調査員 外業 | 0.080 | 人 | | | |
| | 地質調査員 外業 | 0.080 | 人 | | | |
| | *** S単 - 6号 *** | | | | | |
| | 【サウンディング及び原位置試験】 | | 回 | | 1.000 [各単位] | 当たり算出 |
| | 【サウンディング及び原位置試験】 標準貫入試験,砂・砂質土 | | | 基本給時間:8.0 深夜時間:0.0 制約作業時間:0.0 | 超勤時間:0.0 時間の制約:なし | |
| | 1)施工区分 2)規格区分 | 標準貫入試験 砂・砂質土 | | | 夜間制約作業時間:0.0 | |

| | |
|-----|-----------------------|
| 事業名 | 老朽ため池等整備事業 金川池地区 |
| 業務名 | R 6 三耕 ため池 金川池 地質調査業務 |

| コード | 名称 | 数量 | 単位 | 単価 | 金額 | 備考 |
|-----|-----------------------------------|------------------|-------|-------------------------------------|--------------------------------------|---------------------|
| | 標準貫入試験 砂・砂質土 | 1.000 | 回 | | | |
| | 合計 | | | | | 算出数量 1.000 [各単位] |
| | 単価 | | [各単位] | | | |
| | 地質調査技師 外業 | 0.050 | 人 | | | |
| | 主任地質調査員 外業 | 0.100 | 人 | | | |
| | 地質調査員 外業 | 0.100 | 人 | | | |
| | *** S単 - 7号 *** | | | | | |
| | 【サウンディング及び原位置試験】 | | 回 | | 1.000 [各単位] | 当たり算出 |
| | 【サウンディング及び原位置試験】 標準貫入試験,礫混じり土砂 | | | 基本給時間:8.0 深夜時間:0.0 制約作業時間:0.0 | 超勤時間:0.0 時間的制約:なし 夜間制約作業時間:0.0 | |
| | 1)施工区分 2)規格区分 | 標準貫入試験 礫混じり土砂 | | | | |
| | 標準貫入試験 礫混じり土砂 | 1.000 | 回 | | | |
| | 合計 | | | | | 算出数量 1.000 [各単位] |
| | 単価 | | [各単位] | | | |
| | 地質調査技師 外業 | 0.060 | 人 | | | |
| | 主任地質調査員 外業 | 0.130 | 人 | | | |
| | 地質調査員 外業 | 0.130 | 人 | | | |

| | |
|-----|---------------------|
| 事業名 | 老朽ため池等整備事業 金川池地区 |
| 業務名 | R6三耕 ため池 金川池 地質調査業務 |

| コード | 名称 | 数量 | 単位 | 単価 | 金額 | 備考 |
|-----|--|-------------------|-------|-------------------------------------|----------------------|---------------------|
| | *** S単 - 8号 *** | | | | | |
| | 【サウンディング及び原位置試験】 | | 回 | | 1.000 [各単位] | 当たり算出 |
| | 【サウンディング及び原位置試験】 現場透水試験,ケーシング法,GL-10m以内 | | | 基本給時間:8.0 深夜時間:0.0 制約作業時間:0.0 | 超勤時間:0.0 時間的制約:なし | |
| | 1)施工区分 | 現場透水試験 | | | | |
| | 2)規格区分 | ケーシング法 | | | | |
| | 3)適用基準 | GL-10m以内 | | | | |
| | 現場透水試験 ケーシング法 GL-10m以内 | 1.000 | 回 | | | |
| | 合計 | | | | | 算出数量 1.000 [各単位] |
| | 単 価 | | [各単位] | | | |
| | 地質調査技師 外業 | 0.250 | 人 | | | |
| | 主任地質調査員 外業 | 0.500 | 人 | | | |
| | 地質調査員 外業 | 0.500 | 人 | | | |
| | *** S単 - 9号 *** | | | | | |
| | 【現場内小運搬】 | | ton | | 1.000 ton | 当たり算出 |
| | 【現場内小運搬】 特装车運搬(ｸｰﾗ),100m超300m以下 総運搬距離 | | | 基本給時間:8.0 深夜時間:0.0 制約作業時間:0.0 | 超勤時間:0.0 時間的制約:なし | |
| | 1)施工区分 | 特装车運搬(ｸｰﾗ) | | | | |
| | 2)規格 | 100m超300m以下 総運搬距離 | | | | |
| | 現場内小運搬 特装车運搬(ｸｰﾗ) 100m超~300m以下 総運搬距離 | 1.000 | ton | | | |
| | 合計 | | | | | 算出数量 1.000 ton |

| | |
|-----|-----------------------|
| 事業名 | 老朽ため池等整備事業 金川池地区 |
| 業務名 | R 6 三耕 ため池 金川池 地質調査業務 |

| コード | 名称 | 数量 | 単位 | 単価 | 金額 | 備考 |
|-----|--|--------|-----|-----------------------|----------------------|------------------|
| | 単 価 | | ton | | | |
| | 主任地質調査員 外業 | 0.260 | 人 | | | |
| | 地質調査員 外業 | 0.530 | 人 | | | |
| | *** S単 - 10号 *** | | | | | |
| | 【足場仮設】 | | 箇所 | | 1.000 箇所 | 当たり算出 |
| | 【足場仮設】 水上足場,水深3m以下,50m以下 | | | 基本給時間:8.0 深夜時間:0.0 | 超勤時間:0.0 時間の制約:なし | |
| | 1)施工区分 | 水上足場 | | 制約作業時間:0.0 | 夜間制約作業時間:0.0 | |
| | 2)規格 | 水深3m以下 | | | | |
| | 3)深度区分 | 50m以下 | | | | |
| | 水上足場 水深3m以下 5.0m以下 | 1.000 | 箇所 | | | |
| | 合 計 | | | | | 算出数量 1.000 箇所 |
| | 単 価 | | 箇所 | | | |
| | 主任地質調査員 外業 | 1.000 | 人 | | | |
| | 地質調査員 外業 | 2.000 | 人 | | | |
| | *** S単 - 11号 *** | | | | | |
| | 【足場仮設】 | | 箇所 | | 1.000 箇所 | 当たり算出 |
| | 【足場仮設】 傾斜地足場,地形傾斜 30°以上~45°未満,50m以下 | | | 基本給時間:8.0 深夜時間:0.0 | 超勤時間:0.0 時間の制約:なし | |

| | |
|-----|-----------------------|
| 事業名 | 老朽ため池等整備事業 金川池地区 |
| 業務名 | R 6 三耕 ため池 金川池 地質調査業務 |

| コード | 名称 | 数量 | 単位 | 単価 | 金額 | 備考 |
|-----|----------------------------|------------------|-------|-------------------------------------|--------------------------------------|------------------|
| | 1)施工区分 | 傾斜地足場 | | 制約作業時間:0.0 | 夜間制約作業時間:0.0 | |
| | 2)規格 | 地形傾斜 30°以上~45°未満 | | | | |
| | 3)深度区分 | 50m以下 | | | | |
| | 傾斜地足場 地形傾斜 30~45° 50m以下 | | 1.000 | 箇所 | | |
| | 合計 | | | | | 算出数量 1.000 箇所 |
| | 単価 | | | 箇所 | | |
| | 主任地質調査員 外業 | | 1.000 | 人 | | |
| | 地質調査員 外業 | | 2.000 | 人 | | |
| | *** S単 - 12号 *** | | | | | |
| | 【準備及び跡片付け】 | | | 業務 | 1.000 業務 | 当たり算出 |
| | 【準備及び跡片付け】 | | | 基本給時間:8.0 深夜時間:0.0 制約作業時間:0.0 | 超勤時間:0.0 時間の制約:なし 夜間制約作業時間:0.0 | |
| | 1)準備及び跡片付け | 計上する | | | | |
| | 準備及び跡片付け | | 1.000 | 業務 | | |
| | 合計 | | | | | 算出数量 1.000 業務 |
| | 単価 | | | 業務 | | |
| | 地質調査技師 外業 | | 1.000 | 人 | | |
| | 主任地質調査員 外業 | | 1.000 | 人 | | |
| | 地質調査員 外業 | | 0.500 | 人 | | |

| | |
|-----|-----------------------|
| 事業名 | 老朽ため池等整備事業 金川池地区 |
| 業務名 | R 6 三耕 ため池 金川池 地質調査業務 |

| コード | 名称 | 数量 | 単位 | 単価 | 金額 | 備考 |
|-----|-----------------------------|-----|----|-------------------------------------|--------------------------------------|------------------|
| | *** S単 - 13号 *** | | | | | |
| | 【その他間接調査費】 | | 業務 | | 1.000 | 業務 当たり算出 |
| | 【その他間接調査費】 0箇所,3箇所,0箇所 | | | 基本給時間:8.0 深夜時間:0.0 制約作業時間:0.0 | 超勤時間:0.0 時間的制約:なし 夜間制約作業時間:0.0 | |
| | 1)環境保全 | 0箇所 | | | | |
| | 2)調査孔閉塞 | 3箇所 | | | | |
| | 3)給水費 | 0箇所 | | | | |
| | 環境保全 仮囲い | | 箇所 | 0.000 | | |
| | 調査孔閉塞 | | 箇所 | 3.000 | | |
| | 給水費(ポンプ運転) 2.0m以上15.0m以下 | | 箇所 | 0.000 | | |
| | 合 計 | | | | | 算出数量 1.000 業務 |
| | 単 価 | | 業務 | | | |
| | 主任地質調査員 外業 | | 人 | 0.000 | | |
| | 地質調査員 外業 | | 人 | 0.000 | | |
| | *** S単 - 14号 *** | | | | | |
| | 【資料整理とりまとめ(一般調査業務費)】 | | 業務 | | 1.000 | 業務 当たり算出 |
| | 【資料整理とりまとめ(一般調査業務費)】 3.0 | | | 基本給時間:8.0 深夜時間:0.0 制約作業時間:0.0 | 超勤時間:0.0 時間的制約:なし 夜間制約作業時間:0.0 | |
| | 1)対象土質ボ`-リング`本数 | 3 | | | | |
| | 2)対象岩盤ボ`-リング`本数 | 0 | | | | |

| | |
|-----|-----------------------|
| 事業名 | 老朽ため池等整備事業 金川池地区 |
| 業務名 | R 6 三耕 ため池 金川池 地質調査業務 |

| コード | 名称 | 数量 | 単位 | 単価 | 金額 | 備考 |
|-----|---------------------------|-------|----|-------------------------------------|--------------------------------------|------------------|
| | 資料整理とりまとめ 一般調査業務費 | 0.880 | 業務 | | | |
| | 合計 | | | | | 算出数量 1.000 業務 |
| | 単価 | | 業務 | | | |
| | *** S単 - 15号 *** | | | | | |
| | 【断面図等の作成(一般調査業務費)】 | | 業務 | | 1.000 業務 | 当たり算出 |
| | 【断面図等の作成(一般調査業務費)】 3.0 | | | 基本給時間:8.0 深夜時間:0.0 制約作業時間:0.0 | 超勤時間:0.0 時間的制約:なし 夜間制約作業時間:0.0 | |
| | 1)対象土質ホ`-リング`本数 | 3 | | | | |
| | 2)対象岩盤ホ`-リング`本数 | 0 | | | | |
| | 断面図等の作成 一般調査業務費 | 0.880 | 業務 | | | |
| | 合計 | | | | | 算出数量 1.000 業務 |
| | 単価 | | 業務 | | | |
| | *** S単 - 16号 *** | | | | | |
| | 【地盤情報検定費】 | | 本 | | 1.000 本 | 当たり算出 |
| | 【地盤情報検定費】 A 検定 | | | 基本給時間:8.0 深夜時間:0.0 制約作業時間:0.0 | 超勤時間:0.0 時間的制約:なし 夜間制約作業時間:0.0 | |
| | 1)検定区分 | A 検定 | | | | |
| | 地盤情報検定費 A 検定 | 1.000 | 本 | | | |
| | 合計 | | | | | 算出数量 1.000 本 |

| | |
|-----|-----------------------|
| 事業名 | 老朽ため池等整備事業 金川池地区 |
| 業務名 | R 6 三耕 ため池 金川池 地質調査業務 |

| コード | 名称 | 数量 | 単位 | 単価 | 金額 | 備考 |
|-----|-------------------------------------|----|----|-------------------------------------|--------------------------------------|------------------|
| | *** S単 - 1号 *** | | | | | |
| | 【資料整理とりまとめ(解析等調査業務費)】 | | 業務 | | 1.000 業務 | 当たり算出 |
| | 【資料整理とりまとめ(解析等調査業務費)】 3.0 | | | 基本給時間:8.0 深夜時間:0.0 制約作業時間:0.0 | 超勤時間:0.0 時間的制約:なし 夜間制約作業時間:0.0 | |
| | 1)対象土質ボ`-リング`本数 | 3 | | | | |
| | 2)対象岩盤ボ`-リング`本数 | 0 | | | | |
| | 資料整理とりまとめ<新積算法> 解析等調査業務費<新積算法単価> | | 業務 | 0.880 | | |
| | 合 計 | | | | | 算出数量 1.000 業務 |
| | 単 価 | | 業務 | | | |
| | *** S単 - 2号 *** | | | | | |
| | 【断面図等の作成(解析等調査業務)】 | | 業務 | | 1.000 業務 | 当たり算出 |
| | 【断面図等の作成(解析等調査業務)】 3.0 | | | 基本給時間:8.0 深夜時間:0.0 制約作業時間:0.0 | 超勤時間:0.0 時間的制約:なし 夜間制約作業時間:0.0 | |
| | 1)対象土質ボ`-リング`本数 | 3 | | | | |
| | 2)対象岩盤ボ`-リング`本数 | 0 | | | | |
| | 断面図等作成<新積算法> 解析等調査業務費<新積算法単価> | | 業務 | 0.880 | | |
| | 合 計 | | | | | 算出数量 1.000 業務 |
| | 単 価 | | 業務 | | | |
| | *** S単 - 3号 *** | | | | | |
| | 打合せ(地質調査用) | | 回 | | 1.000 回 | 当たり算出 |

| | |
|-----|-----------------------|
| 事業名 | 老朽ため池等整備事業 金川池地区 |
| 業務名 | R 6 三耕 ため池 金川池 地質調査業務 |

| コード | 名称 | 数量 | 単位 | 単価 | 金額 | 備考 |
|-----|-----------------|-------|----|-------------------------------------|--------------------------------------|-----------------|
| | 打合せ（地質調査用） | | | 基本給時間:8.0 深夜時間:0.0 制約作業時間:0.0 | 超勤時間:0.0 時間の制約:なし 夜間制約作業時間:0.0 | |
| | 1)打合せ | | | | | |
| | 2)主任技師人数 | | | | | |
| | 3)技師（A）人数 | | | | | |
| | 4)技師（B）人数 | | | | | |
| | 5)打合せ日数 | | | | | |
| | 6)往復移動日数 | | | | | |
| | 主任技師 | 0.500 | 人 | | | |
| | 技師（A） | 0.500 | 人 | | | |
| | 技師（B） | 0.000 | 人 | | | |
| | 合計 | | | | | 算出数量 1.000 回 |
| | 単価 | | 回 | | | |
| | *** S単 - 4号 *** | | | | | |
| | 打合せ（地質調査用） | | 回 | | 1.000 回 | 当たり算出 |
| | 打合せ（地質調査用） | | | 基本給時間:8.0 深夜時間:0.0 制約作業時間:0.0 | 超勤時間:0.0 時間の制約:なし 夜間制約作業時間:0.0 | |
| | 1)打合せ | | | | | |
| | 2)主任技師人数 | | | | | |
| | 3)技師（A）人数 | | | | | |
| | 4)技師（B）人数 | | | | | |
| | 5)打合せ日数 | | | | | |
| | 6)往復移動日数 | | | | | |
| | 主任技師 | 0.000 | 人 | | | |
| | 技師（A） | 0.500 | 人 | | | |

| | |
|-----|-----------------------|
| 事業名 | 老朽ため池等整備事業 金川池地区 |
| 業務名 | R 6 三耕 ため池 金川池 地質調査業務 |

| コード | 名称 | 数量 | 単位 | 単価 | 金額 | 備考 |
|-----|--|-----------------------|----|--|---|-----------------|
| | 技師 (B) | 0.500 | 人 | | | |
| | 合計 | | | | | 算出数量 1.000 回 |
| | 単価 | | 回 | | | |
| | *** S単 - 5号 *** | | | | | |
| | 打合せ (設計旅費・交通費) | | 回 | | 1.000 回 | 当たり算出 |
| | 打合せ (設計旅費・交通費) 一般工種, , 通勤により打合せ, ライトバン, , 2時間, L < 100km (100k | | | 基本給時間: 8.0 深夜時間: 0.0 制約作業時間: 0.0 | 超勤時間: 0.0 時間の制約: なし 夜間制約作業時間: 0.0 | |
| | m未満) | | | | | |
| | 1) 設計工種 | 一般工種 | | | | |
| | 2) 打合せ内容 | | | | | |
| | 3) 主任技師配置人員 | | | | | |
| | 4) 技師 A 配置人員 | | | | | |
| | 5) 技師 B 配置人員 | | | | | |
| | 6) 技師 C 配置人員 | | | | | |
| | 7) 打合せ日数 | | | | | |
| | 8) 往復移動日数 | | | | | |
| | 9) 宿泊区分 | 通勤により打合せ | | | | |
| | 12) 交通機関区分 | ライトバン | | | | |
| | 13) 高速道路往復料金 (税別) | 0円 | | | | |
| | 14) 鉄道往復1人当料金 (税別) | 0円 | | | | |
| | 15) バス往復1人当料金 (税別) | 0円 | | | | |
| | 16) 船舶往復1人当料金 (税別) | 0円 | | | | |
| | 17) 航空往復1人当料金 (税別) | 0円 | | | | |
| | 18) ライトバン使用日数 | | | | | |
| | 19) 時間区分 | 2時間 | | | | |
| | 20) 往復移動距離区分 | L < 100km (100km未満) | | | | |
| | ライトバン [二輪駆動] | | | | | < 損料 > |
| | | 1.000 | 日 | | | |

| | |
|-----|-----------------------|
| 事業名 | 老朽ため池等整備事業 金川池地区 |
| 業務名 | R 6 三耕 ため池 金川池 地質調査業務 |

| コード | 名称 | 数量 | 単位 | 単価 | 金額 | 備考 |
|-----|---|---------------------|----|-------------------------------------|--------------------------------------|-----------------|
| | ガソリン J I S 2号 レギュラースタンド | 5.400 | L | | | |
| | 合計 | | | | | 算出数量 1.000 回 |
| | 単価 | | 回 | | | |
| | *** S単 - 6号 *** | | | | | |
| | 打合せ(設計旅費・交通費) | | 回 | | 1.000 回 | 当たり算出 |
| | 打合せ(設計旅費・交通費) 一般工種,,通勤により打合せ,ライトバン,,2時間, L < 100km (100k | | | 基本給時間:8.0 深夜時間:0.0 制約作業時間:0.0 | 超勤時間:0.0 時間の制約:なし 夜間制約作業時間:0.0 | |
| | m未満) | | | | | |
| | 1)設計工種 | 一般工種 | | | | |
| | 2)打合せ内容 | | | | | |
| | 3)主任技師配置人員 | | | | | |
| | 4)技師A配置人員 | | | | | |
| | 5)技師B配置人員 | | | | | |
| | 6)技師C配置人員 | | | | | |
| | 7)打合せ日数 | | | | | |
| | 8)往復移動日数 | | | | | |
| | 9)宿泊区分 | 通勤により打合せ | | | | |
| | 12)交通機関区分 | ライトバン | | | | |
| | 13)高速道路往復料金(税別) | 0円 | | | | |
| | 14)鉄道往復1人当料金(税別) | 0円 | | | | |
| | 15)バス往復1人当料金(税別) | 0円 | | | | |
| | 16)船舶往復1人当料金(税別) | 0円 | | | | |
| | 17)航空往復1人当料金(税別) | 0円 | | | | |
| | 18)ライトバン使用日数 | | | | | |
| | 19)時間区分 | 2時間 | | | | |
| | 20)往復移動距離区分 | L < 100km (100km未満) | | | | |
| | ライトバン[二輪駆動] | | | | | <損料> |
| | | 1.000 | 日 | | | |

金川池 数量計算書

| 調査項目 | 規格等 | | 単位 | 調査孔 | | | 計 |
|---------|--------------|---------|----|-------|-------|-------|------|
| | | | | No. 4 | No. 5 | No. 6 | |
| 機械ボーリング | φ66 (オールコア) | 粘性土・シルト | m | 4.0 | 5.0 | 5.0 | 14.0 |
| | | 砂・砂質土 | m | 1.0 | 1.0 | 1.0 | 3.0 |
| | | 礫混り土砂 | m | 4.0 | 5.0 | 5.0 | 14.0 |
| 標準貫入試験 | | 粘性土・シルト | 回 | 4 | 5 | 5 | 14 |
| | | 砂・砂質土 | 回 | 1 | 1 | 1 | 3 |
| | | 礫混り土砂 | 回 | 4 | 5 | 5 | 14 |
| 現場透水試験 | ケーシング法 | | 回 | 5 | 6 | 6 | 17 |
| 仮設足場 | 平坦地 | | 箇所 | | | | 0 |
| | 傾斜地 (30~45°) | | 箇所 | | | 1 | 1 |
| | 水上 | | 箇所 | 1 | 1 | | 2 |

| 試験項目 | 規格等 | 単位 | 調査孔 | | | 計 | |
|--------|-------------|------------|-------|-------|-------|---|----|
| | | | No. 4 | No. 5 | No. 6 | | |
| 室内土質試験 | 土粒子の密度試験 | JIS A 1202 | 試料 | 4 | 5 | 5 | 14 |
| | 土の含水比試験 | JIS A 1203 | 試料 | 4 | 5 | 5 | 14 |
| | 土の粒度試験 | JIS A 1204 | 試料 | 4 | 5 | 5 | 14 |
| | 土の塑性・液性限界試験 | JIS A 1205 | 試料 | 4 | 5 | 5 | 14 |

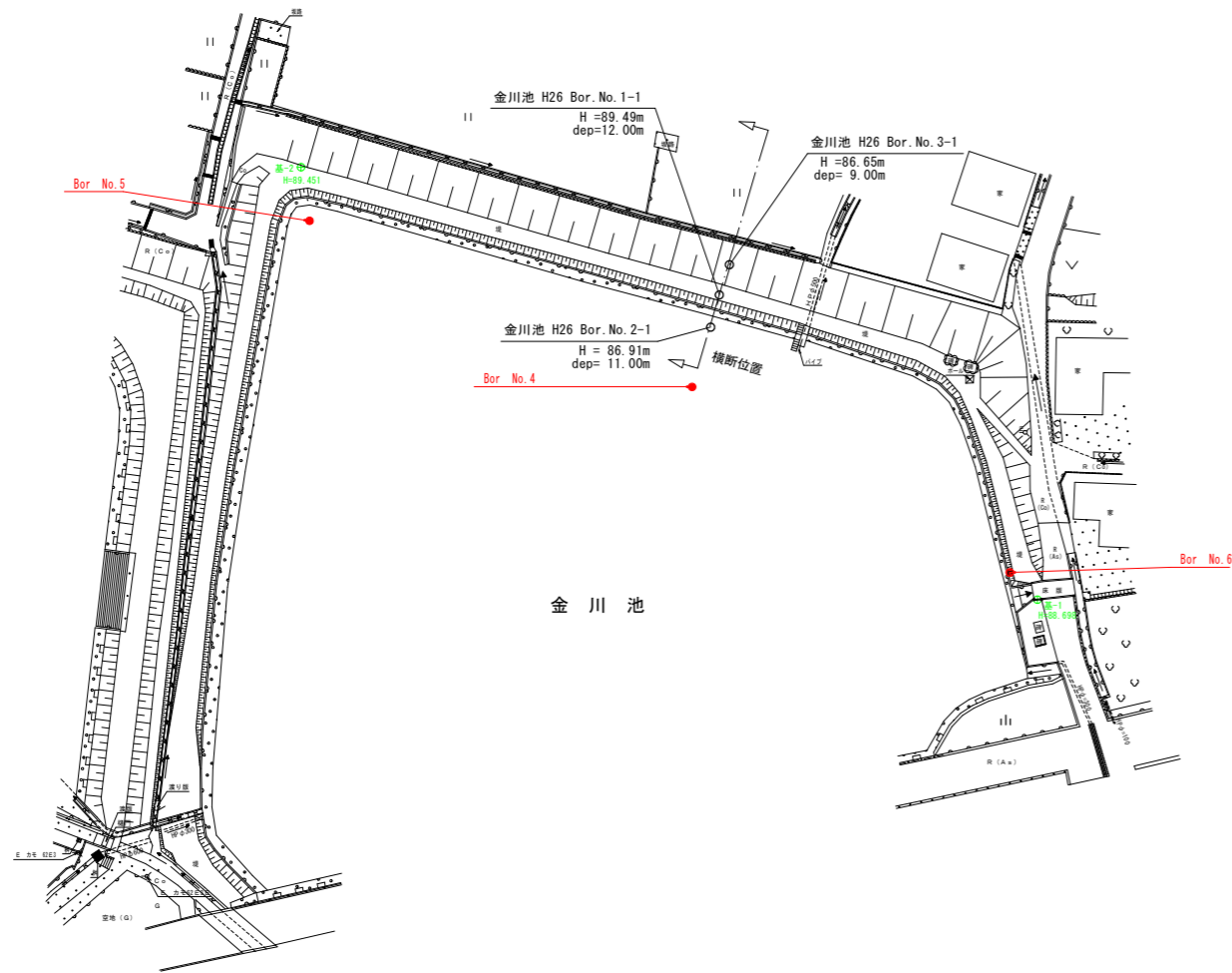
※現場透水試験は、2m毎と想定

※室内土質試験は、各層毎に1試料と想定

現況平面図

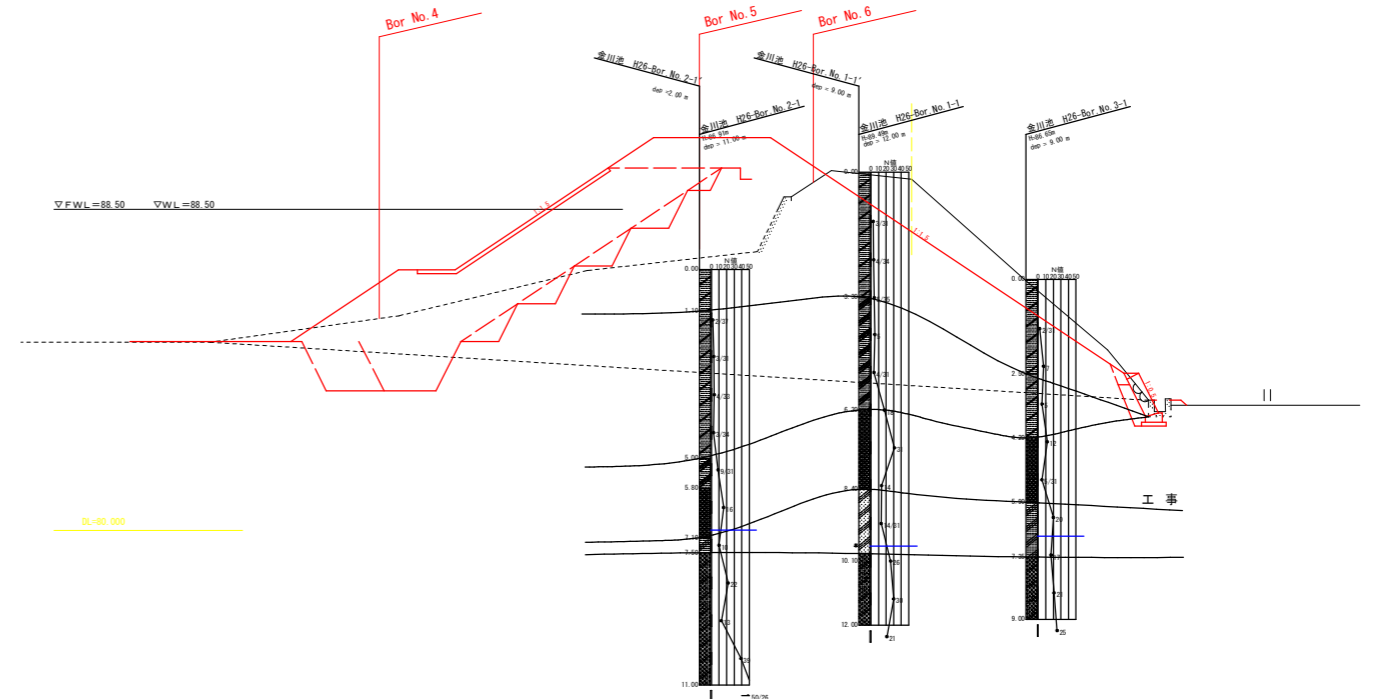
縮尺=1:500

三好郡東みよし町加茂（金川池）



横断図

縮尺=1:100



| | | | |
|--------|----------------------|------|--|
| 委託業務名 | R6三耕 ため池 金川池 地質調査業務 | | |
| 路線名等 | 金川池地区 | | |
| 委託業務箇所 | 三好郡東みよし町加茂 | | |
| 図面名 | 平面図・横断図(参考) | | |
| 縮尺 | 図示 | 図面番号 | |
| 会社名 | | | |
| 事業者名 | 徳島県西部総合県民局 農林水産部(三好) | | |
| 作成者 | | 版情報 | |